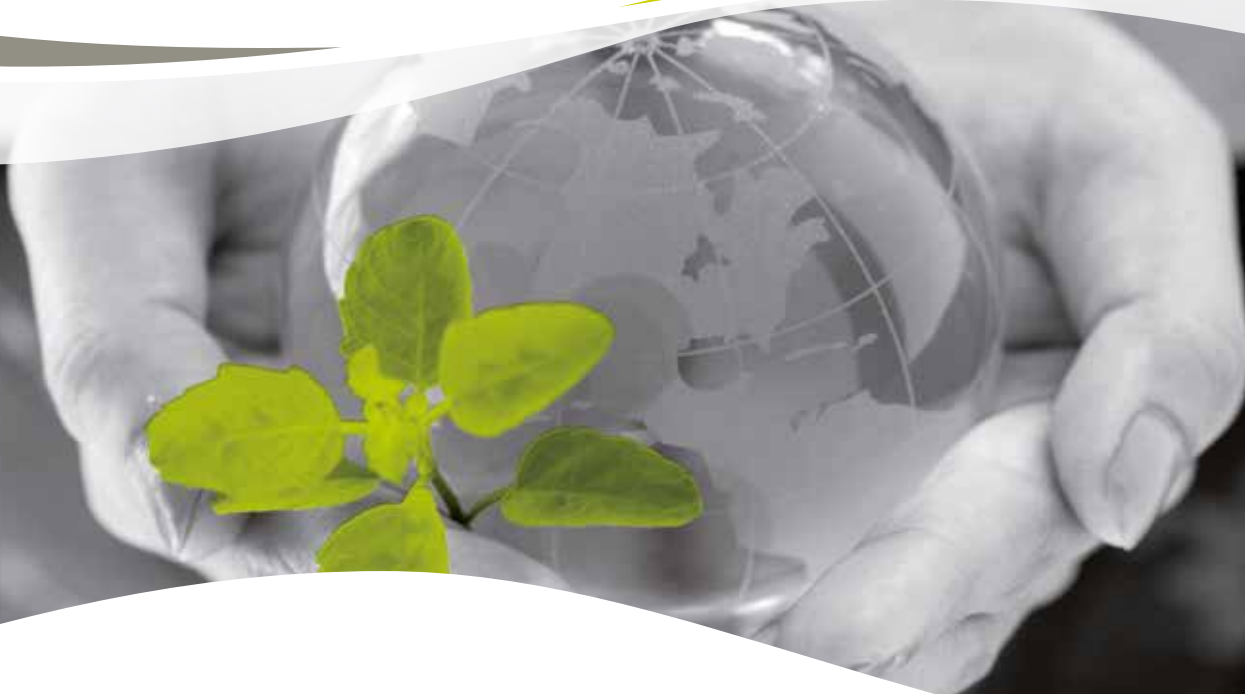


skandia :

Une société du Groupe APICIL

Spécialiste de l'épargne à long terme



Document non contractuel à caractère publicitaire



Le Groupe APICIL par vous, pour vous, et comme vous !

Qui sommes-nous ?

Paritaire et mutualiste, le Groupe APICIL a été créé par et pour vous. Ancré dans la vraie vie, comme vous, nous vous ressemblons, nous vous comprenons, nous vous conseillons.

Pour vous protéger à chaque étape de la vie, nous vous proposons un accompagnement global en Santé, Prévoyance, Epargne, Retraite, que vous soyez une entreprise, un professionnel ou un particulier.

Nous sommes aujourd'hui le 5ème groupe français de protection sociale, leader en Rhône-Alpes.

Nos métiers

Santé

Prévoyance

Epargne

Retraite

Le groupe APICIL en bref

Paritaire et mutualiste, le Groupe APICIL s'engage à proposer des solutions performantes et adaptées aux besoins de ses assurés : grands groupes, PME, créateurs d'entreprise, TNS, particuliers... Chaque jour, nos collaborateurs contribuent à valoriser nos différences en construisant une relation de proximité avec nos clients, en déployant des actions innovantes auprès des entrepreneurs et en développant un portefeuille d'activités original et précurseur.

Nos compétences au service de votre protection sociale

De la création de nos offres en amont à la gestion de vos contrats, en passant par la distribution, nous maîtrisons toutes les étapes de développement de nos solutions en **santé, prévoyance, épargne et retraite.**

- **ASSURER** : piloter, tarifer et porter financièrement vos risques.
- **CRÉER** : concevoir des solutions assurantielles collectives et individuelles et des contrats d'assurance incluant des services d'assistance, de prévention et d'accompagnement.
- **DISTRIBUER** : commercialiser des offres et des solutions au travers de notre propre réseau commercial, nos canaux digitaux ou via notre réseau d'agences de proximité. Nous animons également un réseau de partenaires (mutuelles, courtiers, CGPI...) permettant d'être au plus près de vous partout en France.
- **CONSEILLER** : vous accompagner et mettre en place une relation de proximité avec vous en fonction des actualités de votre secteur et de l'évolution de votre situation professionnelle et personnelle.
- **GÉRER** : traiter les évolutions de vos contrats tout au long de votre vie et mettre en œuvre vos garanties.

Les chiffres clés Du Groupe

1340 Collaborateurs

50 000 entreprises clientes

1,5 millions
de personnes assurées*

+ de 960 000
cotisants en Assurance de personnes
(Santé, Prévoyance, Epargne)

29 agences et 2500
partenaires à votre service en France

1938

Date de création du Groupe

**1^{er} Groupe de protection sociale
en Rhône-Alpes**

14,1 Millions d'Euros
dédiés à l'action sociale en 2014

5^{ème} Groupe
de protection sociale français

4,2 milliards d'Euros
d'encours en épargne collective
et individuelle*

2,8 Milliards d'Euros
de cotisations globales*

397%
Ratio de solvabilité du Groupe

**Source : rapport d'activité 2014*



Comme vous !

Qui sommes-nous ?

Nous sommes une compagnie d'assurance-vie spécialiste de l'épargne à long terme : **Skandia Life**.

Nous sommes reconnus pour la qualité de nos produits en :

- **assurance-vie**
- **capitalisation**
- **plan d'épargne populaire (PEP)**
- **plan d'épargne en actions (PEA)**

Nous avons également créé une entreprise d'investissement pour promouvoir une offre en compte-titres et sa version PEA : **Skandia Invest**.

Nous nous concentrons sur le segment de la **clientèle patrimoniale** en proposant nos solutions financières par l'intermédiaire de professionnels de la gestion de patrimoine (conseillers en gestion de patrimoine indépendants, banques privées et institutionnels).

Skandia en France



Nous sélectionnons en totale indépendance des supports d'investissement auprès de gestionnaires d'actifs :

- **plus de 900 supports sélectionnés**
- **180 sociétés de gestion françaises et internationales**

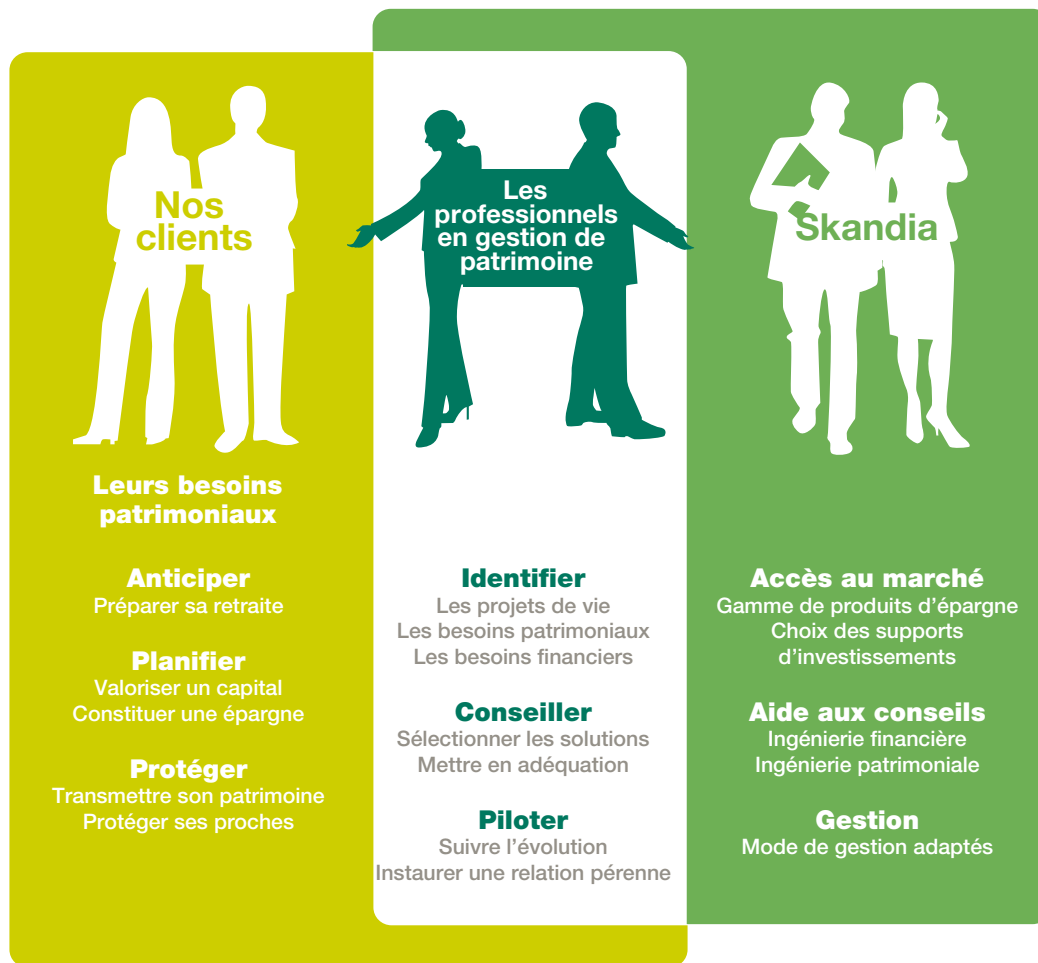
Skandia Life et Skandia Invest proposent leurs solutions sous la marque Skandia.

skandia ●

Une société du Groupe APICIL

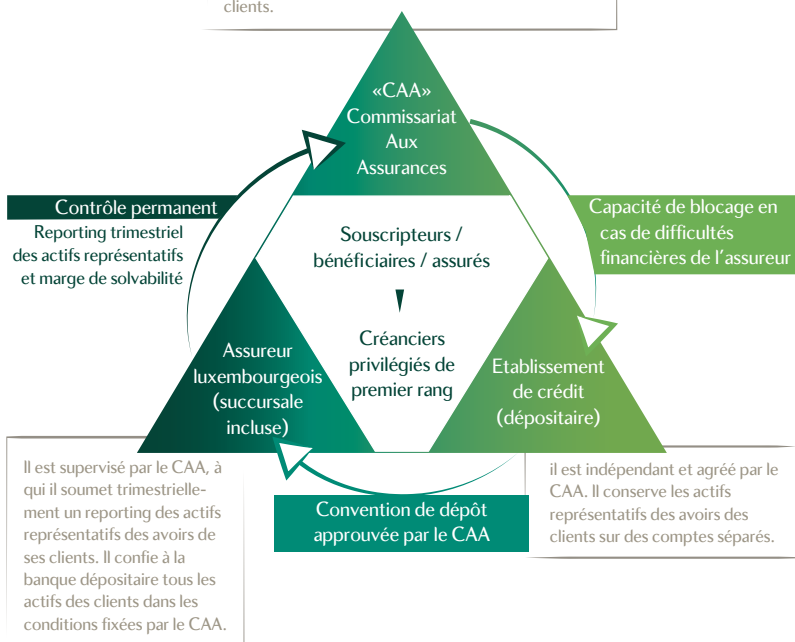
Notre objectif :

Construire des solutions d'épargne permettant à nos partenaires professionnels de la gestion de patrimoine de répondre aux besoins de leurs clients quel que soit leur projet de vie.



Le Triangle de Sécurité et le Super-Privilège : une protection pour nos clients

Il doit s'assurer de la bonne application des règles liées au secteur des assurances à Luxembourg. Il effectue un contrôle régulier sur les finances de la Compagnie d'assurance et s'assure de sa solvabilité. Il approuve la banque dépositaire et peut être amené à bloquer les comptes représentatifs des actifs des clients.



À travers Skandia Life, nous proposons une gamme de contrats d'assurance-vie et de capitalisation de droit français offrant une protection aux clients liée à la réglementation luxembourgeoise, connue sous les noms de **«Triangle de Sécurité»** et de **«Super-Privilège»** :

Les actifs représentatifs des avoirs des clients sont déposés auprès d'une banque indépendante agréée par l'autorité de contrôle des assurances **luxembourgeoises** : «le Commissariat Aux Assurances ».

Les actifs des clients sont séparés des autres engagements et avoirs de la Compagnie d'assurance

En cas de défaillance de la Compagnie d'assurance, les souscripteurs bénéficient d'un privilège de créanciers de premier rang sur les actifs représentatifs de leur épargne.

Skandia en France et au Luxembourg

2 Structures

Skandia Life

Assurance-vie
Capitalisation
Plan d'Épargne Populaire
PEA de Capitalisation

Skandia Invest

Compte-Titres
Compte-Titres PEA, PEA-PME,
Solutions de gestion
de Trésorerie d'entreprise

Chiffres clés

Plus de

**900 supports
en unités de compte**

Des encours en progression atteignant
plus de 2,5 milliards d'euros

Taux d'unités de compte de plus de
65% sur la collecte

Chiffres au 31/12/2014

skandia :
Une société du Groupe APICIL

Notre histoire

2002

Création de Skandia en France avec le lancement du premier contrat d'assurance-vie proposant plusieurs supports en euros

2006

Skandia devient membre du groupe Old Mutual

2008

Skandia diversifie son offre et lance son compte-titres et sa version PEA

2010

Innovation Skandia :

Option d'arbitrages programmés d'arrêt des moins-values avec retour automatique sur le support source

2012

Skandia célèbre ses **10 ans** de présence en France et change de maison mère en devenant succursale de l'entité luxembourgeoise

2015

Le Groupe Apicil rachète les activités de Skandia en France et Luxembourg. Skandia devient ainsi **une société du Groupe APICIL**.

La gamme complète de Skandia

Le contrat d'assurance-vie
Skandia Archipel



Le contrat de capitalisation
avec option PEA
Skandia Archipel Capi



Le contrat d'assurance-vie PEP
Skandia Archipel PEP



Le contrat d'assurance-vie à
participation aux bénéfices différée
Skandia Horizon



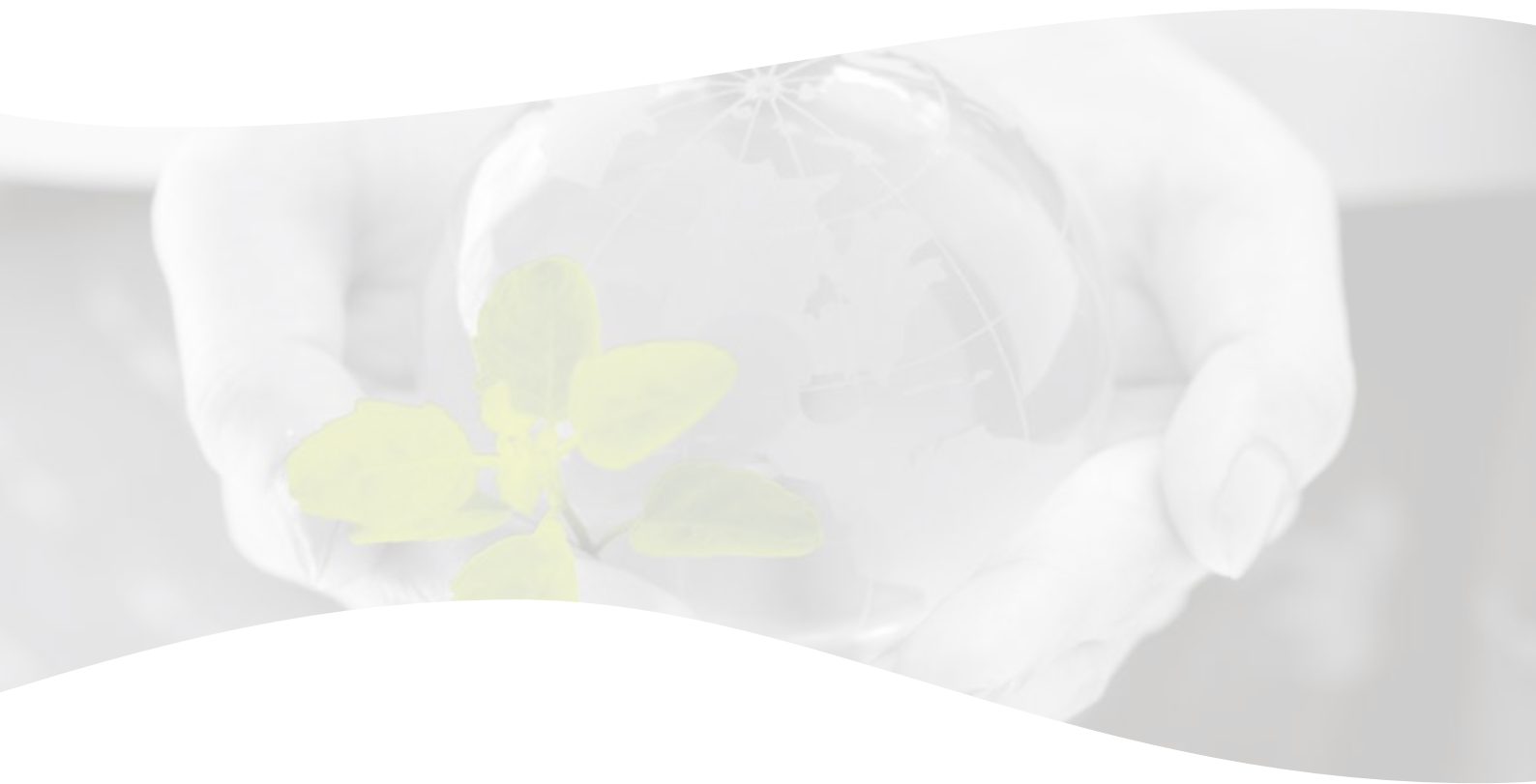
Le compte-titres
Skandia Initiatives



Le contrat d'assurance-vie
Skandia Gestion Privée II



(Gestion de Fortune)



VOTRE PATRIMOINE NOTRE PRIORITÉ

Partenaire des Conseillers en Gestion
de Patrimoine Indépendants et des Institutionnels

www.skandia.fr
video.skandia.fr



Skandia Life S.A. est une entreprise d'assurance sur la vie de droit luxembourgeois dont le siège social se trouve au 18-20, rue Edward Steichen à L-2540 Luxembourg, Grand-Duché du Luxembourg, immatriculée au Registre de Commerce et des Sociétés de Luxembourg section B n°160.699, au capital social de 35 742 841 €. Succursale pour la France : Tour Franklin, La Défense 8, 100-101 Terrasse Boieldieu, 92 042 Paris La Défense cedex, immatriculée au Registre de Commerce et des Sociétés de Nanterre sous le numéro RCS 538 611 286.

Skandia Invest S.A. est une entreprise d'investissement de droit luxembourgeois dont le siège social se trouve au 18-20, rue Edward Steichen à L-2540 Luxembourg, Grand-Duché du Luxembourg, immatriculée au Registre de Commerce et des Sociétés de Luxembourg section B n°137.401, au capital social de 3 200 000 €. Succursale pour la France : Tour Franklin, La Défense 8, 100-101 Terrasse Boieldieu, 92 042 Paris La Défense cedex, immatriculée au Registre de Commerce et des Sociétés de Nanterre sous le numéro RCS 504921396. N° de TVA intracommunautaire : FR75504921396.

Apicil Gestion, Association de moyens du Groupe APICIL régie par la loi du 1er juillet 1901, enregistrée sous le numéro SIREN 417 591 971, ayant son siège social sis au 38 rue François Peissel, 69300 Caluire-et-Cuire.